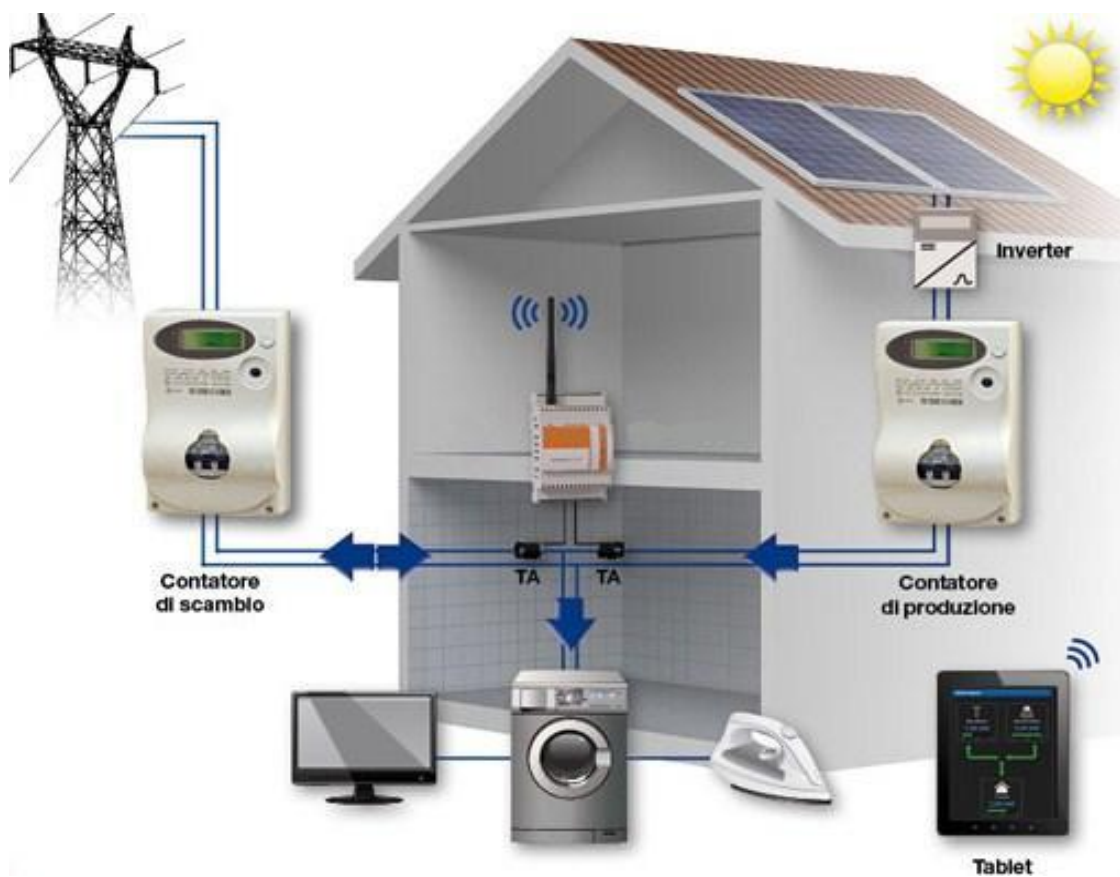


# TECNO.EL

## TECNOLOGIA ELETTRICA

### SISTEMA DI MONITORAGGIO

- \* **MISURA DELL'ENERGIA PRODOTTA, IMMESA E CONSUMATA**
- \* **CONTROLLO PER IMPIANTI FOTOVOLTAICI MONOFASE FINO A 6 Kw**
- \* **ORA ANCHE PER IMPIANTI FOTOVOLTAICI TRIFASE FINO A 30 Kw**



### COME FUNZIONA

Questo sistema rappresenta un modo innovativo per monitorare gli impianti fotovoltaici residenziali tramite una semplice APP.

Il sistema viene inserito nel centralino elettrico di casa e tramite dei TA misura l'energia elettrica prodotta, l'energia immessa e prelevata, calcolando i consumi in tempo reale.

I dati sono trasmessi con tecnologia wireless localmente a tablet, smartphone e da remoto tramite router adsl che li invia direttamente al sistema di monitoraggio.

In questo modo i dati sono sempre aggiornati e consultabili in ogni momento e su qualsiasi dispositivo e ovunque ci si trovi.

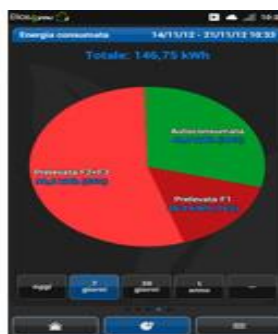
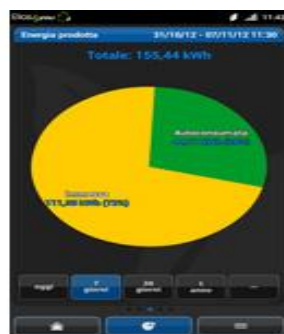
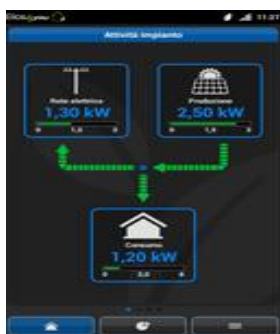
## CARATTERISTICHE PRINCIPALI

- Per impianti fotovoltaici monofase fino a 6 Kw o trifase fino a 30 Kw;
- Si applica su qualsiasi impianto fotovoltaico indipendentemente dall' inverter installato e dai contatori;
- Si applica all'impianto senza nessun tipo di manomissione;
- Misurazione dell'energia prodotta, dell'energia scambiata (immessa e prelevata) con la rete;
- Calcolo dell'energia consumata dal cliente;
- Trasmissione delle misure su tablet e smartphone con calcoli istantanei, aggiornamenti ricavabili ogni 5 secondi;
- Storico delle misurazioni degli ultimi 60 giorni con campionamento ogni 15 minuti;
- La memorizzazione dei dati e degli storici può durare fino a 20 anni oppure a seconda della memoria dei dispositivi del cliente;
- Attivazione carico in automatico attraverso relè con soglia programmabile;
- Configurabile direttamente da smartphone o tablet con download e aggiornamenti gratuiti;
- Possibilità di gestire gli allarmi dell'impianto (problemi ad inverter, mancata produzione ecc..);
- Questo sistema è dotato di una grafica intuitiva con colori rosso e verde per capire quando si dispone di potenza sufficiente per accendere gli elettrodomestici di casa.

## UNA VISUALIZZAZIONE FACILE GRAZIE ALLE APP PER ANDROID E iOS

Visualizzazione con animazione semplice e chiara del funzionamento dell'impianto in tempo reale con indicazione di:

- ✚ Potenza istantanea prodotta
- ✚ Potenza istantanea immessa e prelevata
- ✚ Potenza istantanea consumata
- ✚ Allarmi dell'impianto
- ✚ Disponibilità energetica per l'autoconsumo



### Statistiche di funzionamento con grafici temporali e diagrammi a torta di:

- ✚ Energia prodotta
- ✚ Energia immessa e prelevata
- ✚ Energia consumata
- ✚ Risparmio realizzato

### Calcolo e visualizzazione di indici per la gestione energetica:

- ✚ Picco di potenza prodotta
- ✚ Ore equivalenti di funzionamento
- ✚ Indice di autoconsumo
- ✚ Indice di prelievo fuori picco
- ✚ Indice di consumo fuori picco CO2 risparmiata



## MODALITA DI VISUALIZZAZIONE DEI DATI

I dati dell'impianto fotovoltaico possono essere visualizzati in tempo reale in locale oppure da remoto attraverso un collegamento diretto tra sistema e tablet o smartphone, oppure attraverso il passaggio nel router adsl che amplia la portata del segnale.

E' possibile accedere gratuitamente a tutti gli aggiornamenti, che sono scaricabili direttamente da internet oppure tramite l'aggiornamento della App per smarthphone. E' disponibile inoltre una visualizzazione opzionale su pc riservata agli installatori con funzioni supplementari.